

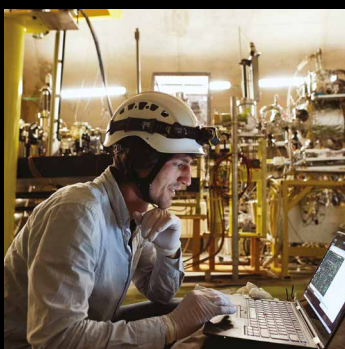
**BLACK BOX**

# Industriel

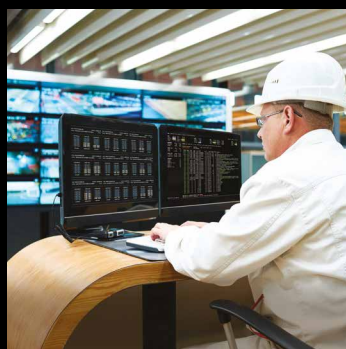
Les environnements industriels présentent des conditions beaucoup plus difficiles que celles trouvées dans les environnements de bureau typiques. Ils sont confrontés à des températures extrêmes, à l'humidité et à de grandes quantités de saleté, de suie et de matériaux corrosifs qui peuvent endommager l'équipement informatique. Ils peuvent également contenir des dispositifs tels que des moteurs et des interrupteurs mécaniques, qui émettent une quantité importante d'interférences électromagnétiques (EMI).

Black Box propose une gamme complète de solutions conçues pour effectuer, distribuer des signaux et visualiser automatiquement les processus dans les environnements les plus difficiles.

## Solutions



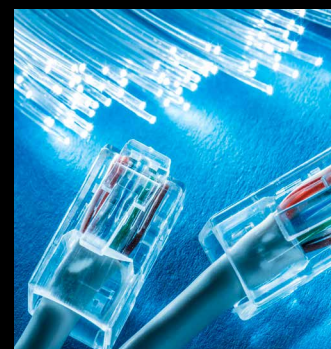
Réseaux redondants et distants



Visualisation des données et contrôle des processus en temps réel



L'automatisation de l'industrie 4.0 grâce aux



Câblage et infrastructure

## Étude de cas : Surveillance des conditions environnementales cruciales pour EDF

L'entreprise d'électricité EDF (Électricité de France SA) couvre tous les secteurs de l'énergie et est un leader mondial des énergies bas carbone. La plupart de leurs sous-stations sont situées à des points hauts pour se prémunir contre les inondations et les intrusions. En raison de sa position géographique et des circonstances, l'usine de Corse nécessitait une supervision à distance, des commutations cruciales et des équipements de protection et de contrôle. Ils ont également demandé un outil de surveillance pour visualiser l'état de différentes conditions environnementales, telles que la température et l'humidité.

Le client s'est associé à Black Box et a lancé une phase de test avec notre produit AlertWerks. Le système se compose d'unités de base, ou hubs ServSensor, et de sondes ou capteurs intelligents. Après avoir réussi la phase de test, EDF Corse a décidé d'équiper 24 sous-stations déportées avec la solution AlertWerks, en envoyant les données des capteurs de température, d'humidité et AC/DC vers des hubs centraux connectés aux sites de supervision via IP.

EDF est satisfait de Black Box car désormais ils n'ont plus besoin de se déplacer sur site pour dépanner les équipements. Les superviseurs reçoivent des alertes en temps réel par e-mail ou SMS lorsque des problèmes sont détectés.

### Produits populaires



#### AlertWerks AW3000

Cette passerelle IdO fonctionne sur LoRaWAN, Wi-Fi®, et BLE pour automatiser, visualiser et effectuer des analyses pour les données des capteurs. Il prévient les défaillances en reconnaissant les erreurs et en envoyant des alertes précoces sur les dysfonctionnements de l'équipement.



#### Convertisseurs de médias industriels

Faites votre choix parmi une grande variété de convertisseurs de médias industriels conçus pour offrir les meilleures performances dans les environnements les plus difficiles. Ils sont idéaux pour étendre la distance des appareils en cuivre tels que les caméras IP et les points d'accès sans fil.



#### Commutateur Ethernet industriel

Cette vaste gamme de commutateurs Ethernet renforcés offre des performances fiables dans les applications exigeantes de sécurité/surveillance et d'automatisation. Il comprend des commutateurs gérés, non gérés et PoE.



#### Commutateurs Freedom II KM

Basculez entre quatre ou huit ordinateurs en déplaçant une souris d'un écran à l'autre. Exécutez des fonctions qui nécessiteraient normalement huit ensembles clavier/souris distincts avec un clavier et une souris, libérant ainsi de l'espace sur le bureau.



#### Emerald® - KVM sur IP

Ce système KVM sur IP étend et commute une vidéo au pixel près sur un réseau IP. Accédez aux systèmes distants et contrôlez-les, visualisez et surveillez les données de processus en temps réel pour permettre aux opérateurs des flux de travail faciles avec une grande connaissance de la situation et des réponses instantanées.



#### iCompel® - Lecteur de signalisation numérique

Un lecteur de signalisation numérique basé sur une application unique stocke les données localement, garantissant que vous êtes couvert si la connexion réseau est perdue en raison de conditions extrêmes.