

## Famiglia di prodotti Emerald KVM-over-IP

### Switching a matrice KVM ad alte prestazioni

Emerald® è una pluripremiata piattaforma di estensione e switching a matrice KVM over IP ad alte prestazioni con basso utilizzo di banda, bassa latenza, flessibilità eccezionale e sicurezza di rete. Supporta l'estensione KVM point-to-point e lo switching a matrice gestita per un numero illimitato di utenti, computer e macchine virtuali.

Estendi e commuta video HD (DVI) o 4K/UHD (DisplayPort) pixel-perfect, USB 1.1/2.0 e audio su una rete IP. Emerald fornisce a più utenti l'accesso remoto simultaneo a computer fisici e macchine virtuali. Utilizza Emerald con switch IP gestiti per connettere tutti gli endpoint in qualsiasi posizione in un sistema di switching a matrice KVM e gestisci l'intera rete Emerald con il pluripremiato Manager KVM Boxilla®. Aggiungi Emerald GE sfruttando la tecnologia PCoIP (Ultra) per la condivisione delle VM.

Collega utenti e sistemi tramite trasmettitori e ricevitori Emerald. Emerald SE offre video HD visually lossless come i trasmettitori ZeroU progettati per installazioni in rack ad alta densità. Emerald PE o Emerald 4K supportano video pixel perfect e porte di rete ridondanti. Emerald Remote App è un'applicazione software KVM per qualsiasi dispositivo Windows 10 che funge da ricevitore. Il ricevitore DESKVUE consente agli utenti di creare uno spazio di lavoro personalizzato in cui poter monitorare e interagire simultaneamente con un massimo di 16 sistemi: fisici, virtuali e basati su cloud.

### Vantaggi e caratteristiche

#### Design di sistema scalabile e a prova di futuro

L'estensione e lo switching KVM basati su tecnologia zero-client tramite una infrastruttura di rete IP standard permettono una scalabilità illimitata del sistema.

#### Video fino a UHD 4K

Supporta video compressi senza perdita di qualità, pixel-perfect fino a 3840 x 2160 a 60 Hz UHD (predisposto per colore a 10 bit). Sono disponibili modelli a dual head (SE e PE).

#### Supporto per macchine virtuali

Accesso semplificato e veloce ai server fisici e virtuali da un unico sistema. Supporta VMware® e Microsoft® VM tramite RDP/RemoteFX e PCoIP.

#### Funzionamento affidabile 24 ore su 24, 7 giorni su 7

Progettato per applicazioni critiche 24/7/365 con porte di rete ridondanti (PE e 4K), Boxilla® manager KVM centrale, central power hub e altro ancora.

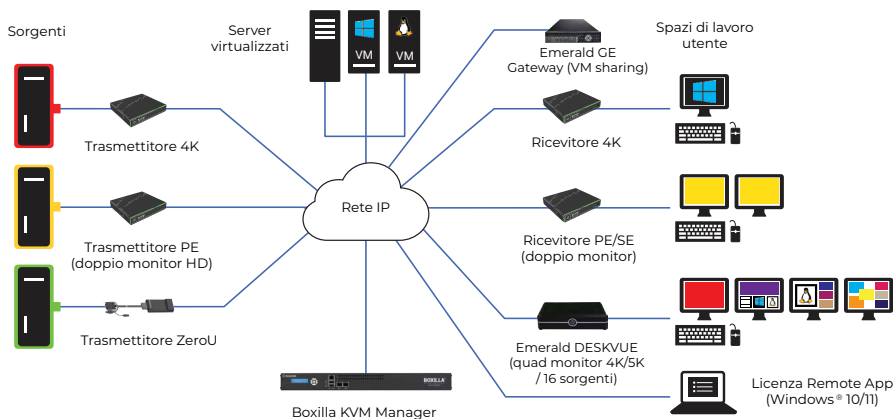
#### Ampie opzioni di connettività

Gli extender e gli switch IP supportano un'ampia gamma di moduli Black Box e SFP(+) di terze parti, nonché cavi ottici attivi (AOC) e Direct Attach Cables (DAC).



Ricevitore Emerald 4K (EMD4000R)

### Schema di connessione



### Part Numbers

EMD4000T/R	Trasmettitore/Ricevitore Emerald 4K
EMD2000PE-T/R	Emerald PE Trasmettitore/Ricevitore
EMD2002PE-T/R	Emerald PE Trasmettitore/Ricevitore - Dual-Monitor
EMD2000SE-T/R	Emerald SE Trasmettitore/Ricevitore
EMD2002SE-T/R	Emerald SE Trasmettitore/Ricevitore - Dual-Monitor
EMD200DV/DP-T	Emerald ZeroU Trasmettitore DisplayPort o DVI
EMD5004-R	Emerald DESKVUE Ricevitore 4K/Quad Monitor
EMDRMx-LIC	Licenze dell'Emerald Remote App
BXAMGR	Boxilla KVM Manager