

Emerald KVM-over-IP-Produktfamilie

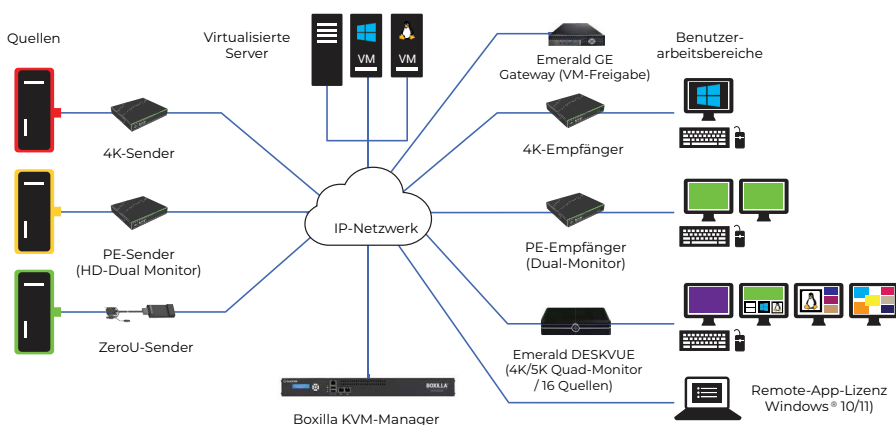
High-Performance KVM-Matrix-Switching

Emerald® ist ein preisgekröntes High-Performance KVM-over-IP Verlängerungs- und Matrix-Switching-System mit geringer Bandbreitennutzung und Latenz, herausragender Flexibilität und Netzwerksicherheit. Es unterstützt Punkt-zu-Punkt-KVM-Verlängerung und verwaltetes Matrix-Switching für eine unbegrenzte Anzahl von Benutzern, Computern und virtuellen Maschinen.

Verlängern und schalten Sie pixelgenaues HD (DVI) oder 4K/UHD (DisplayPort) Video, USB 1.1/2.0 und Audio über ein IP-Netzwerk. Emerald bietet mehreren Benutzern gleichzeitigen Fernzugriff auf physische Computer und virtuelle Maschinen. Setzen Sie Emerald auf Basis von Managed IP-Switches ein, um alle Endpunkte an jedem Standort in einem KVM-Matrix-Switching-Setup zu verbinden; die Verwaltung des gesamten Netzwerks ermöglicht der preisgekrönte Boxilla® KVM-Manager. Fügen Sie Emerald GE hinzu, das die PCoIP (Ultra)-Technologie für die VM-Freigabe nutzt.

Verbinden Sie Benutzer und Systeme über Emerald-Sender und -Empfänger. Emerald SE bietet visuell verlustfreies HD-Video, genau wie die ZeroU-Sender, die speziell für dichte Rack-Installationen entwickelt wurden. Emerald PE oder Emerald 4K bietet pixelgenaues Video und redundante Netzwerkports. Die Emerald Remote App ist eine KVM-Softwareanwendung für jedes Windows 10-Gerät, das wie ein Empfänger fungiert. Mit dem DESKVUE-Empfänger können Benutzer einen personalisierten Arbeitsbereich erstellen, in dem sie gleichzeitig bis zu 16 Systeme überwachen und mit ihnen interagieren können – physisch, virtuell und Cloud-basiert.

Applikations-Diagramm



Vorteile und Funktionen

Zukunftssicheres und skalierbares Systemdesign

Zero-Client-basierte KVM-Verlängerung und Switching über Standard-IP-Netzwerkinfrastruktur bieten unbegrenzte Skalierbarkeit des Systems.

Bis zu UHD 4K-Video

Unterstützt verlustfrei komprimiertes, pixelgenaues Video bis zu 3840 x 2160 bei 60 Hz UHD (bereit für 10-Bit-Farbe). Dual-Monitor-Modelle sind verfügbar (SE und PE).

Unterstützung für virtuelle Maschinen

Vereinfachter und schneller Zugriff auf physische und virtuelle Server von einem einzigen System aus. Unterstützt VMware® und Microsoft® VMs über RDP/RemoteFX und PCoIP.

Zuverlässiger 24/7-Betrieb

Entwickelt für kritische 24/7/365-Anwendungen mit redundanten Netzwerkports (PE und 4K), dem zentralen Boxilla® KVM-Manager, Power-Hub und mehr.

Umfangreiche Konnektivitätsoptionen

Extender und IP-Switches unterstützen eine Vielzahl von SFP(+)-Modulen von Black Box und Drittanbietern sowie Active Optical Cables (AOCs) und Direct Attach Cables (DACs).



Emerald 4K-Empfänger (EMD4000R)

Artikelnummern

EMD4000T/R	Emerald 4K Sender/Empfänger
EMD2000PE-T/R	Emerald PE Sender/Empfänger
EMD2002PE-T/R	Emerald PE Sender/Empfänger – Dual-Head
EMD2000SE-T/R	Emerald SE Sender/Empfänger
EMD2002SE-T/R	Emerald SE Sender/Empfänger – Dual-Head
EMD200DV/DP-T	Emerald ZeroU-Sender DisplayPort oder DVI
EMD5004-R	Emerald DESKVUE Empfänger 4K/Quad-Monitor
EMDRMx-LIC	Emerald Remote-App-Lizenzen
BXAMGR	Boxilla KVM-Manager