



KVM over IP all'avanguardia nella flessibilità per le operazioni di un'emittente tedesca

- **Settore:** Broadcast
- **Cliente:** MCS GmbH Sachsen
- **Paese:** Germania
- **Soluzione:** KVM over IP
- **Prodotti:** KVM over IP Emerald®, Boxilla® KVM Manager



BACKGROUND

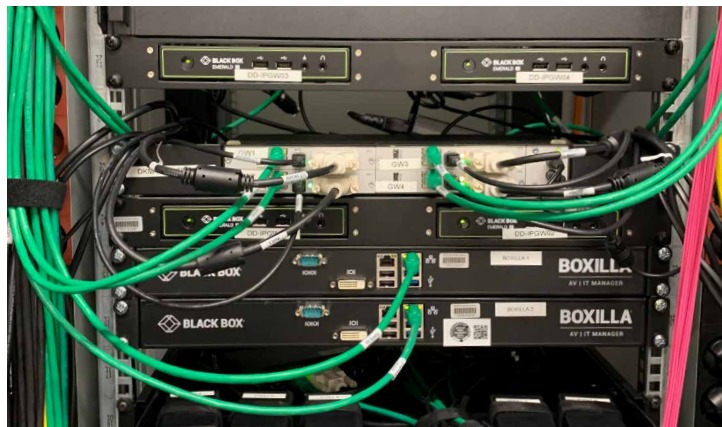
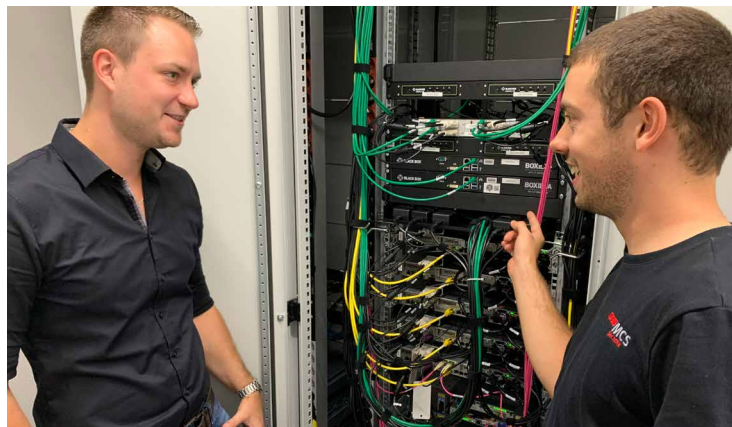
In qualità di fornitore di servizi tecnici per un'emittente radio-televisiva pubblica tedesca con sedi in tutto il paese, MCS GmbH Sachsen sovrintende a una vasta gamma di interventi tecnici di routine, tra cui fornitura di dispositivi/tecnologie, pianificazione di progetti per tecnologia di trasmissione, gestione di sistema, sostituzione e upgrade di sistemi, formazione di operatori e dipendenti.

In passato, MCS ha realizzato con successo le soluzioni KVM Black Box per supportare le operazioni legate alla trasmissione radio-televisiva del cliente. La sfida successiva è stata quindi riconnettere tutti gli operatori della control room ai dispositivi in remoto nei locali tecnici centrali. L'installazione, che fino a poco tempo fa superava i 200 endpoint, soddisfaceva questa esigenza, consentendo al tempo stesso il decoupling acustico e riducendo l'ingombro nella control room di trasmissione radio.

SFIDA

Siccome il sistema KVM del cliente era stato realizzato negli anni attraverso una serie di progetti, il sistema è cresciuto in un patchwork di soluzioni separate con sette diverse matrici KVM che corrono su più griglie KVM. Al tempo stesso, i limiti di distanza della rete KVM di proprietà, installata per supportare le operazioni legate alla trasmissione televisiva, hanno reso impraticabile e impossibile non soltanto connettere tutti gli spazi di lavoro degli operatori ai locali tecnici, ma anche collegare tra loro le control room radio-televisive attraverso il vasto complesso dell'emittente e le diverse sedi. La crescita era diventata difficile per l'emittente, in quanto richiedeva soluzioni alternative complesse e costose e la separazione delle risorse impediva il funzionamento efficiente delle divisioni radio-televisive.

La sfida affrontata da MCS prevedeva inoltre l'implementazione di un sistema su base IP flessibile che semplificasse la gestione, supportasse la scalabilità, consentisse l'accesso interoperativo ai contenuti e usufruisse dell'infrastruttura IP esistente per ampliare la connettività del complesso e tra le diverse sedi. Infine, il sistema dovrebbe consentire il consolidamento delle divisioni di trasmissione radio-televisiva su un unico sistema KVM, che consenta all'emittente di ottenere la trimedialità e faccia leva sulle sue risorse per creare e fornire i contenuti attraverso i propri servizi radio-televisivi e online/mobile. Per garantire operazioni di trasmissione ininterrotte, MCS deve distribuire il nuovo sistema KVM in una migrazione incrementale, consentendo una migrazione soft tramite il bridging della soluzione di matrice KVM di proprietà esistente e il nuovo sistema su base IP.



SOLUZIONE

Basandosi in gran parte sulla propria esperienza positiva di lavoro con i sistemi DKM Black Box, MCS ha scelto il sistema Emerald® KVM-over-IP Black Box con licenza Emerald Remote App e piattaforma di gestione sistema Boxilla® KVM. L'azienda costruisce attualmente un sistema che comprende finora 47 endpoint Emerald sulla rete IP generale, in grado di azionare anche qualsiasi server, computer degli utenti e altre attrezzature. L'ampiezza di banda non costituirà un problema, in quanto tutti gli switch sono interconnessi a 40 Gbit/s. Il sistema KVM supporterà le workstation attraverso la trasmissione radiotelevisiva — 360 giorni di programmi live all'anno — e più operatori che lavorano in orari diversi potranno condividere le workstation connesse per accedere ai computer in remoto e svolgere i propri incarichi.

“I sistemi KVM Black Box hanno funzionato in modo affidabile nel corso degli anni nelle operazioni di trasmissioni live e abbiamo sempre apprezzato lo straordinario supporto ricevuto dall'azienda,” ha spiegato Andreas Haupt, tecnico e amministratore di sistema presso MCS GmbH Sachsen. “Nel passaggio a KVM over IP per radio e trasmissione, possiamo usufruire dalla competenza dell'azienda e delle comprovate prestazioni della piattaforma KVM Emerald Black Box.”

RISULTATI

Utilizzando la piattaforma KVM Emerald Black Box, MCS segue il deployment graduale di un'unica soluzione su base IP flessibile e innovativa che, oltre a essere connessa al sistema di switching a matrice KVM legacy di proprietà, sarà collegata a tutte le control room, controller e responsabilità dell'emittente. Grazie alla piattaforma Boxilla, la soluzione Black Box è più facile da impostare, mantenere e scalare rispetto alle reti legacy dell'emittente. Il sistema KVM offre inoltre un funzionamento più affidabile e intuitivo, consentendo al tempo stesso l'accesso interoperativo alle risorse. In mancanza di curva di apprendimento e non essendosi verificata alcuna perdita di prestazioni con il passaggio a IP, gli operatori potranno continuare a lavorare come di consueto attraverso la migrazione.

“È entusiasmante vedere MCS portare il sistema KVM a un nuovo livello, con connettività molto più ampia e maggiore accesso alle risorse attraverso le varie divisioni e dipartimenti dell'emittente,” ha spiegato Daniel Berkemer, KVM business development manager per Black Box EMEA. “L'agilità interoperativa è essenziale per le emittenti che servono audience su più piattaforme e questa migrazione

a un sistema KVM su base IP completo fornirà una nuova preziosa efficienza nonché flessibilità nettamente superiore.”

Emerald utilizza gli switch di rete sull'IP standard della struttura, per portare rapidamente online nuove workstation o sale tramite l'interfaccia Boxilla, indipendentemente dalla loro ubicazione. Con più switch IP connessi tramite fibra, i tecnici MCS possono aggiungere una nuova workstation connettendo semplicemente il dispositivo Emerald a uno degli switch. La distanza non è più un fattore limitante e la scalabilità è garantita da un numero di porte praticamente illimitato. L'attuale deployment supporta l'HD, sebbene il supporto di Emerald per 4K consentirà in futuro un'ulteriore aggiunta di workstation 4K.

Le risorse connesse sono raggiungibili soltanto tramite accesso fisico a un dispositivo KVM che è configurato nel sistema KVM, protetto da autenticazione dell'utente, e utilizza una connessione IP criptata per rendere la rete sicura internamente. Se necessario, MCS può concedere l'accesso esterno a Internet tramite una connessione VPN sicura; un task administrator non potrebbe operare con la precedente matrice KVM di proprietà.

Sebbene i tecnici MCS possano accedere al sistema Emerald in loco eseguendo il login a Boxilla da un browser, MCS ha approfittato dell'Emerald Remote App per consentire al suo team di supporto e manutenzione IT di accedere alle sorgenti da qualsiasi punto del complesso e operare in parte da casa. La Remote App offre inoltre a MCS un modo sicuro e pratico di concedere accesso a fornitori terzi a scopo di manutenzione. (Possono utilizzare l'app e un laptop fornito da MCS per connettersi tramite VPN sicura.)

La combinazione tra extender fisici KVM Emerald ed Emerald Remote App, tutti funzionanti su infrastruttura IP, garantirà maggiore flessibilità, scalabilità ed efficienza attraverso i servizi dell'emittente. Libera dai vincoli tecnici del vecchio sistema, l'emittente potrà dedicare gran parte di tempo e risorse alla creazione di contenuti avvincenti per il pubblico radio-televisivo e online/mobile.

